



UNIVERSIDAD
POLITÉCNICA
DE MADRID

**ESTUDIO DE PERFIL DE INGRESO DE ESTUDIANTES DE MÁSTER OFICIAL
CURSO 2018-19**

10AN - MASTER UNIVERSITARIO EN INGENIERIA INFORMATICA

Informe de resultados

Observatorio Académico
Universidad Politécnica de Madrid
Junio de 2019

Advertencia: Si el número de respuestas obtenidas es inferior al de las respuestas necesarias para poder inferir resultados (con error muestral de $\pm 10,00\%$ para un nivel de confianza del 95 % en el caso más desfavorable de varianza $p=q$), el error muestral **invalida los resultados particulares de la encuesta** para esta titulación. En este caso, los valores deben tenerse en cuenta únicamente a título informativo y nunca como representativos del plan de estudios en su conjunto.

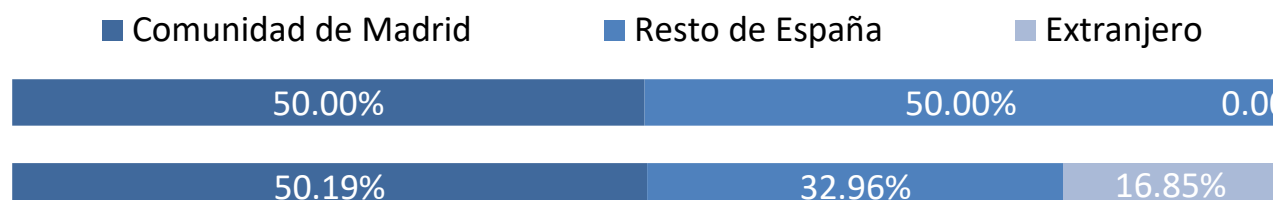
Número total de estudiantes en el plan de estudios: 17
 Número de respuestas necesarias para poder inferir resultados: 15
 Número de respuestas obtenidas : 5

Perfil de los estudiantes

| Sexo | Plan | UPM |
|--------|--------|--------|
| Hombre | 60.00% | 65.44% |
| Mujer | 40.00% | 34.56% |



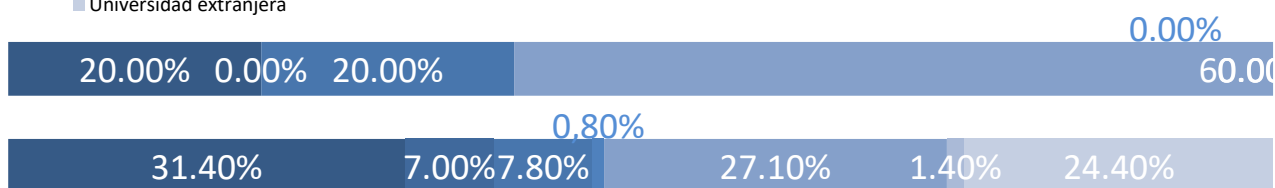
| Procedencia | Plan | UPM |
|---------------------|--------|--------|
| Comunidad de Madrid | 50.00% | 50.19% |
| Resto de España | 50.00% | 32.96% |
| Extranjero | 0.00% | 16.85% |



Tipo de centro en que cursaron estudios previos al máster

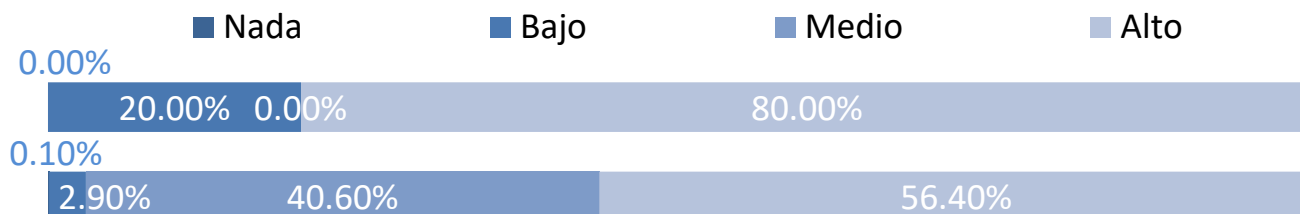
| | Plan | UPM |
|---|--------|--------|
| La UPM y en el mismo Centro | 20.00% | 31.40% |
| La UPM, pero distinto Centro | 0.00% | 7.00% |
| Universidad madrileña pública | 20.00% | 7.80% |
| Universidad madrileña privada | 0.00% | 0.90% |
| Universidad española pública distinta de la UPM | 60.00% | 27.10% |
| Universidad española privada | 0.00% | 1.40% |
| Universidad extranjera | 0.00% | 24.40% |

- La UPM y en el mismo Centro
- La UPM, pero distinto Centro
- Universidad madrileña pública
- Universidad madrileña privada
- Universidad española pública distinta de la UPM
- Universidad española privada
- Universidad extranjera



Nivel de conocimiento de inglés

| | Plan | UPM |
|-------|--------|--------|
| Nada | 0.00% | 0.10% |
| Bajo | 20.00% | 2.90% |
| Medio | 0.00% | 40.60% |
| Alto | 80.00% | 56.40% |



Momento de la elección del plan de estudios

Antes de empezar el Grado o equivalente
 Durante el Grado o equivalente
 Después de terminar el Grado o equivalente

| Plan | UPM |
|--------|--------|
| 0.00% | 15.70% |
| 60.00% | 46.90% |
| 40.00% | 37.40% |

- Antes de empezar el Grado o equivalente
- Durante el Grado o equivalente
- Después de terminar el Grado o equivalente

**Tiempo previsto de dedicación a los estudios**

30 horas o menos
 Más de 30 horas

| Plan | UPM |
|--------|--------|
| 20.00% | 26.60% |
| 80.00% | 73.40% |

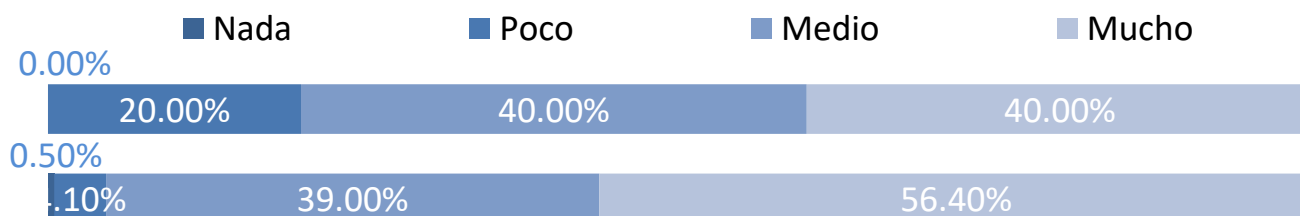
- 30 horas o menos
- Más de 30 horas



Características personales

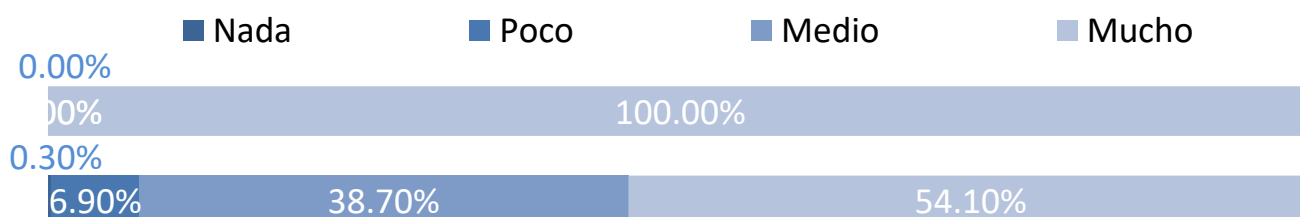
Capacidad de organización y planificación

| | Plan | UPM |
|-------|--------|--------|
| Nada | 0.00% | 0.50% |
| Poco | 20.00% | 4.10% |
| Medio | 40.00% | 39.00% |
| Mucho | 40.00% | 56.40% |



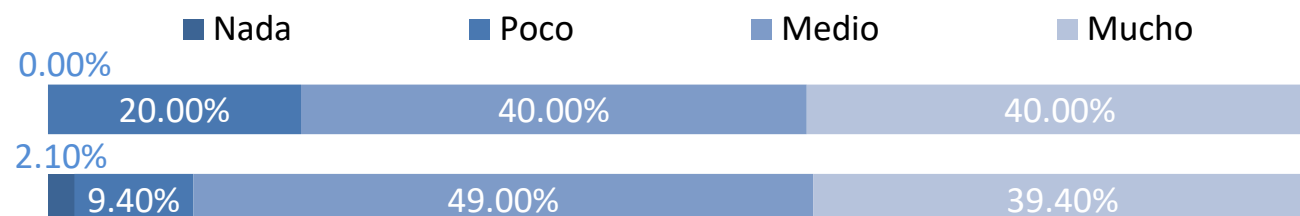
Capacidad para usar las tecnologías de la información y de la comunicación

| | Plan | UPM |
|-------|---------|--------|
| Nada | 0.00% | 0.30% |
| Poco | 0.00% | 6.90% |
| Medio | 0.00% | 38.70% |
| Mucho | 100.00% | 54.10% |



Capacidad para aplicar conocimientos de matemáticas, física e ingeniería

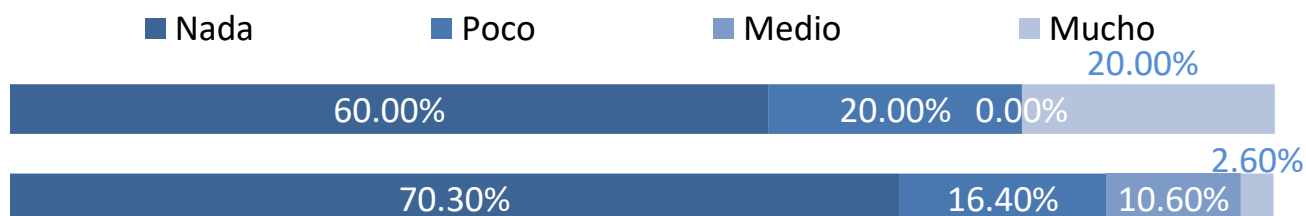
| | Plan | UPM |
|-------|--------|--------|
| Nada | 0.00% | 2.10% |
| Poco | 20.00% | 9.40% |
| Medio | 40.00% | 49.00% |
| Mucho | 40.00% | 39.40% |



Valoración de la información recibida

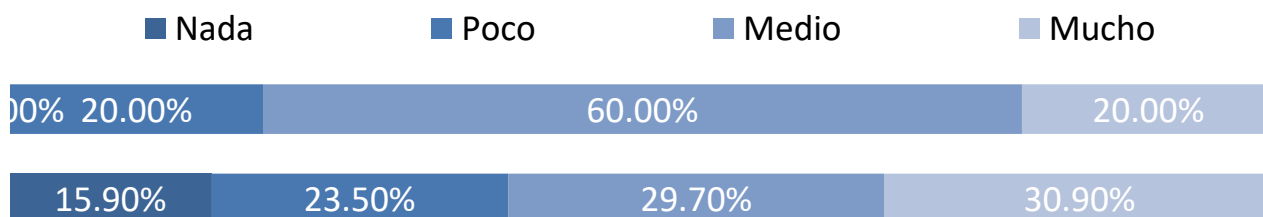
Medios de comunicación (prensa, radio, TV, publicidad, etc.)

| | Plan | UPM |
|-------|--------|--------|
| Nada | 60.00% | 70.30% |
| Poco | 20.00% | 16.40% |
| Medio | 0.00% | 10.60% |
| Mucho | 20.00% | 2.60% |



Web de la UPM

| | Plan | UPM |
|-------|--------|--------|
| Nada | 0.00% | 15.90% |
| Poco | 20.00% | 23.50% |
| Medio | 60.00% | 29.70% |
| Mucho | 20.00% | 30.90% |



Internet en general

| | Plan | UPM |
|-------|--------|--------|
| Nada | 0.00% | 20.30% |
| Poco | 40.00% | 26.30% |
| Medio | 40.00% | 30.70% |
| Mucho | 20.00% | 22.60% |

